

0.2 ml Tubes PCR



Points forts

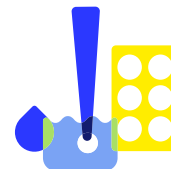
- Tubes PCR fabriqués en polypropylène de classe médicale
- Un clic positif sur la fermeture permet de s'assurer que les tubes sont complètement fermés
- Parois ultra minces assurant un transfert thermique optimal et un rendement maximal
- Certifiée exempte de RNase, de DNase, d'ADN et de pyrogène
- Sans inhibiteurs de PCR
- Fournis dans des sacs réutilisables

Applications du produit

PCR standard (PCR en point final)

STARLAB se réserve le droit d'apporter des modifications à tout moment et sans préavis. Le contenu et la conception de ce PDF sont protégés par les lois nationales et internationales sur les droits d'auteur et sont la propriété de STARLAB International GmbH. Toute duplication, édition, distribution et tout type d'utilisation et d'utilisation de ce contenu PDF dans des systèmes électroniques, des médias en ligne et / ou des bibliothèques ou des bases de données similaires nécessitent l'accord préalable de STARLAB International GmbH.

Starlab France
30 Rue Jean Rostand
91400 Orsay
Email: info@starlab.fr



Données generales

Réf.	Voir les variantes
Stérile	Non
Autoclavable	Oui
Volume	0.2 ml
Matériau	Polypropylène
Sans ADN	Oui
Sans DNase	Oui
Sans endotoxines	Oui
Sans ADN humain	Oui
Sans inhibiteurs de PCR	Oui
Sans pyrogènes	Oui
Sans RNase	Oui
Couleur	Divers
Adapté à la PCR	oui

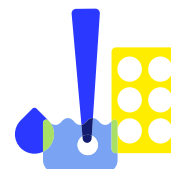
STARLAB se réserve le droit d'apporter des modifications à tout moment et sans préavis. Le contenu et la conception de ce PDF sont protégés par les lois nationales et internationales sur les droits d'auteur et sont la propriété de STARLAB International GmbH. Toute duplication, édition, distribution et tout type d'utilisation et d'utilisation de ce contenu PDF dans des systèmes électroniques, des médias en ligne et / ou des bibliothèques ou des bases de données similaires nécessitent l'accord préalable de STARLAB International GmbH.

Starlab France
30 Rue Jean Rostand
91400 Orsay
Email: info@starlab.fr



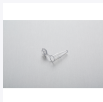









Plus d'informations sur 0.2 ml Tubes PCR

Les tubes PCR de 0,2 ml de Starlab avec capuchons attachés offrent une étanchéité optimale qui réduit la perte de liquide par évaporation. Les capuchons sont faciles à ouvrir et à fermer tout en assurant une bonne étanchéité pour réduire l'évaporation de l'échantillon.



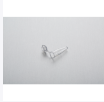







Toutes les variantes

NOM DU PRODUIT	TAILLE DE PACK	RÉF.
 Tube PCR de 0,2 ml, capuchon bombé, couleur naturelle Style de capuchon: Bombé Couleur: Naturel Taille de pack: 1 000 Tubes (1 Sachet × 1000 Tubes)  Créer une fiche technique PDF	1 000 Tubes (1 Sachet × 1000 Tubes)	I1402-4300
 Tube PCR de 0,2 ml, capuchon bombé, couleurs assorties Style de capuchon: Bombé Couleur: Mélangé Taille de pack: 1 000 Tubes (5 Sachets × 200 Tubes)  Créer une fiche technique PDF	1 000 Tubes (5 Sachets × 200 Tubes)	I1402-4308
 Tube PCR de 0,2 ml, capuchon plat, couleur naturelle Style de capuchon: Capuchon plat (Xtra-Clear) Couleur: Naturel Taille de pack: 1 000 Tubes (1 Sachet × 1000 Tubes)  Créer une fiche technique PDF	1 000 Tubes (1 Sachet × 1000 Tubes)	I1402-8100
 Tube PCR de 0,2 ml, capuchon plat, couleurs assorties Style de capuchon: Capuchon plat (Xtra-Clear) Couleur: Mélangé Taille de pack: 1 000 Tubes (5 Sachets × 200 Tubes)  Créer une fiche technique PDF	1 000 Tubes (5 Sachets × 200 Tubes)	I1402-8108
 Tube PCR de 0,2 ml, capuchon plat (Xtra-Clear), couleur naturelle Style de capuchon: Plat (Xtra-Clear) Couleur: Naturel Taille de pack: 1 000 Tubes (1 Sachet × 1000 Tubes)  Créer une fiche technique PDF	1 000 Tubes (1 Sachet × 1000 Tubes)	I1402-8200

STARLAB se réserve le droit d'apporter des modifications à tout moment et sans préavis. Le contenu et la conception de ce PDF sont protégés par les lois nationales et internationales sur les droits d'auteur et sont la propriété de STARLAB International GmbH. Toute duplication, édition, distribution et tout type d'utilisation et d'utilisation de ce contenu PDF dans des systèmes électroniques, des médias en ligne et / ou des bibliothèques ou des bases de données similaires nécessitent l'accord préalable de STARLAB International GmbH.

Starlab France
30 Rue Jean Rostand
91400 Orsay
Email: info@starlab.fr



NOM DU PRODUIT	TAILLE DE PACK	RÉF.
 <p>Tube PCR de 0,2 ml, capuchon plat, couleur naturelle (boîte) Style de capuchon: Capuchon plat (Xtra-Clear) Couleur: Naturel Taille de pack: 10 000 Tubes (10 Sachets × 1000 Tubes)</p> <p> Créer une fiche technique PDF</p>	10 000 Tubes (10 Sachets × 1000 Tubes)	I1402-8100-C
 <p>Tube PCR de 0,2 ml, capuchon plat, couleurs assorties (boîte) Style de capuchon: Capuchon plat (Xtra-Clear) Couleur: Mélangé Taille de pack: 10 000 Tubes (50 Sachets × 200 Tubes)</p> <p> Créer une fiche technique PDF</p>	10 000 Tubes (50 Sachets × 200 Tubes)	I1402-8108-C
 <p>Tube PCR de 0,2 ml, capuchon bombé renforcé, couleur naturelle Style de capuchon: Capuchon bombé isolé Couleur: Naturel Taille de pack: 1 000 Tubes (1 Sachet × 1000 Tubes)</p> <p> Créer une fiche technique PDF</p>	1 000 Tubes (1 Sachet × 1000 Tubes)	S1602-4300
 <p>Tube PCR de 0,2 ml, capuchon plat renforcé, couleur naturelle Style de capuchon: Capuchon plat isolé Couleur: Naturel Taille de pack: 1 000 Tubes (1 Sachet × 1000 Tubes)</p> <p> Créer une fiche technique PDF</p>	1 000 Tubes (1 Sachet × 1000 Tubes)	B1402-5500

STARLAB se réserve le droit d'apporter des modifications à tout moment et sans préavis. Le contenu et la conception de ce PDF sont protégés par les lois nationales et internationales sur les droits d'auteur et sont la propriété de STARLAB International GmbH. Toute duplication, édition, distribution et tout type d'utilisation et d'utilisation de ce contenu PDF dans des systèmes électroniques, des médias en ligne et / ou des bibliothèques ou des bases de données similaires nécessitent l'accord préalable de STARLAB International GmbH.

Starlab France
30 Rue Jean Rostand
91400 Orsay
Email: info@starlab.fr