

## Piastre Petri CytoOne®



### Punti salienti

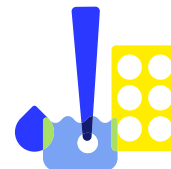
- Base piatta resistente a torsioni e deformazioni
- La trasparenza ottica permette un'osservazione al microscopio senza distorsioni
- Piastre impilabili con design ventilato per una distribuzione termica ottimale
- Il coperchio permette il passaggio di aria e facilita lo scambio gassoso
- Sterilizzato con raggi gamma (SAL 10<sup>-5</sup>) e certificato RNase, DNase, DNA e pyrogen free
- Tutte le piastre CytoOne® hanno un coperchio non trattato per minimizzare la formazione di condensa
- Sacchetti facili da aprire dalle dimensioni piccole e convenienti

## Applicazioni del prodotto

Coltura di cellule in adesione e in sospensione  
Esecuzione di saggi cellulari e analisi al microscopio

STARLAB si riserva il diritto di apportare modifiche in qualsiasi momento e senza preavviso. Il contenuto e il design di questo PDF sono protetti dal diritto d'autore nazionale e internazionale e sono di proprietà di STARLAB International GmbH. Qualsiasi duplicazione, modifica, distribuzione e qualsiasi tipo di utilizzo e utilizzo di questo contenuto PDF in sistemi elettronici, media online e / o biblioteche o database simili richiede il previo consenso di STARLAB International GmbH.

**Starlab S.r.l.**  
Via Bracco 6  
20159 Milano  
Indirizzo e-mail: [info@starlab.it](mailto:info@starlab.it)



## Dati generali

Cod.	Vedere le varianti
Sterile	Sì
Privo di DNA	Sì
DNase free	Sì
Privo di pirogeni	Sì
RNase free	Sì
Colore	Trasparente
Assenza di citotossicità	Sì

STARLAB si riserva il diritto di apportare modifiche in qualsiasi momento e senza preavviso. Il contenuto e il design di questo PDF sono protetti dal diritto d'autore nazionale e internazionale e sono di proprietà di STARLAB International GmbH. Qualsiasi duplicazione, modifica, distribuzione e qualsiasi tipo di utilizzo e utilizzo di questo contenuto PDF in sistemi elettronici, media online e / o biblioteche o database simili richiede il previo consenso di STARLAB International GmbH.

**Starlab S.r.l.**  
Via Bracco 6  
20159 Milano  
Indirizzo e-mail: [info@starlab.it](mailto:info@starlab.it)

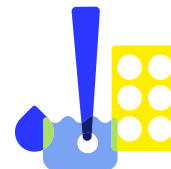


## Maggiori informazioni su Piastre Petri CytoOne®















### Manipolazione sicura

Disponibili in versione "trattata" per ottenere la massima adesione e crescita cellulare o "non trattata" per colture in sospensione. Il bordo esterno smussato delle Petri da 35 mm e 60 mm permette una presa facile, evitando di spostarne accidentalmente il coperchio, anche se sono impilate. I coperchi delle Petri da 150 mm presentano delle alette di presa ergonomicamente posizionate per una sicura manipolazione.

- > Anelli impilabili con design idoneo alla ventilazione per una buona distribuzione termica
- > Il coperchio permette il passaggio di aria e facilita lo scambio gassoso
- > Tutte le piastre CytoOne® hanno un coperchio non trattato per minimizzare la formazione di condensa
- > Sacchetti facili da aprire dalle dimensioni piccole e convenienti





## Tutte le variazioni

NOME DEL PRODOTTO	CONFEZIONE	COD.
 <a href="#">Petri CytoOne®, 150 x 20 mm, trattata</a> <b>Volume di lavoro:</b> 30 ml <b>Trattamento:</b> Trattamento TC  <a href="#">Crea scheda tecnica PDF</a>	60 Piatti (12 Pacchetti × 5 Piatti)	CC7682-3614
 <a href="#">Petri CytoOne®, 100 x 20 mm, trattata</a> <b>Volume di lavoro:</b> 10 ml <b>Trattamento:</b> Trattamento TC  <a href="#">Crea scheda tecnica PDF</a>	300 Piatti (30 Pacchetti × 10 Piatti)	CC7682-3394
 <a href="#">Petri CytoOne®, 60 x 15 mm, trattata</a> <b>Volume di lavoro:</b> 5.0 ml <b>Trattamento:</b> Trattamento TC  <a href="#">Crea scheda tecnica PDF</a>	300 Piatti (30 Pacchetti × 10 Piatti)	CC7682-3359
 <a href="#">Petri CytoOne®, 35 x 10 mm, trattata</a> <b>Volume di lavoro:</b> 2.0 ml <b>Trattamento:</b> Trattamento TC  <a href="#">Crea scheda tecnica PDF</a>	300 Piatti (30 Pacchetti × 10 Piatti)	CC7682-3340
 <a href="#">Petri CytoOne®, 150 x 20 mm, non trattata</a> <b>Volume di lavoro:</b> 30 ml <b>Trattamento:</b> Senza trattamento TC  <a href="#">Crea scheda tecnica PDF</a>	60 Piatti (12 Pacchetti × 5 Piatti)	CC7672-3614
 <a href="#">Petri CytoOne®, 100 x 20 mm, non trattata</a> <b>Volume di lavoro:</b> 10 ml <b>Trattamento:</b> Senza trattamento TC  <a href="#">Crea scheda tecnica PDF</a>	300 Piatti (30 Pacchetti × 10 Piatti)	CC7672-3394
 <a href="#">Petri CytoOne®, 60 x 15 mm, non trattata</a> <b>Volume di lavoro:</b> 5.0 ml <b>Trattamento:</b> Senza trattamento TC  <a href="#">Crea scheda tecnica PDF</a>	300 Piatti (30 Pacchetti × 10 Piatti)	CC7672-3359

STARLAB si riserva il diritto di apportare modifiche in qualsiasi momento e senza preavviso. Il contenuto e il design di questo PDF sono protetti dal diritto d'autore nazionale e internazionale e sono di proprietà di STARLAB International GmbH. Qualsiasi duplicazione, modifica, distribuzione e qualsiasi tipo di utilizzo e utilizzo di questo contenuto PDF in sistemi elettronici, media online e / o biblioteche o database simili richiede il previo consenso di STARLAB International GmbH.

**Starlab S.r.l.**  
Via Bracco 6  
20159 Milano  
Indirizzo e-mail: [info@starlab.it](mailto:info@starlab.it)



NOME DEL PRODOTTO	CONFEZIONE	COD.
 <p><a href="#">Petri CytoOne®, 35 x 10 mm, non trattata</a> <b>Volume di lavoro:</b> 2.0 ml <b>Trattamento:</b> Senza trattamento TC</p> <p> <a href="#">Crea scheda tecnica PDF</a></p>	300 Piatti (30 Pacchetti x 10 Piatti)	CC7672-3340

STARLAB si riserva il diritto di apportare modifiche in qualsiasi momento e senza preavviso. Il contenuto e il design di questo PDF sono protetti dal diritto d'autore nazionale e internazionale e sono di proprietà di STARLAB International GmbH. Qualsiasi duplicazione, modifica, distribuzione e qualsiasi tipo di utilizzo e utilizzo di questo contenuto PDF in sistemi elettronici, media online e / o biblioteche o database simili richiede il previo consenso di STARLAB International GmbH.

**Starlab S.r.l.**  
Via Bracco 6  
20159 Milano  
Indirizzo e-mail: [info@starlab.it](mailto:info@starlab.it)