



## 15 ml Tubi da Centrifuga



### Punti salienti

- Tubi sterilizzati in polipropilene trasparente con tappo a vite verde in HDPE
- Area bianca per la scrittura e graduazioni stampate nonché facilmente visibili
- Perfetto per la centrifugazione di cellule: materiale testato USP Classe VI, non citotossico e sterile (SAL  $10^{-6}$ )
- Certificati esenti da RNasi, DNasi, DNA e metalli pesanti, nonché apirogeni

## Applicazioni del prodotto

Centrifugazione

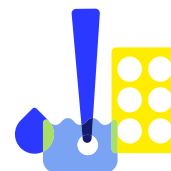
Preparazione dei campioni

Preparazione di master-mix e tamponi

Stoccaggio dei campioni

STARLAB si riserva il diritto di apportare modifiche in qualsiasi momento e senza preavviso. Il contenuto e il design di questo PDF sono protetti dal diritto d'autore nazionale e internazionale e sono di proprietà di STARLAB International GmbH. Qualsiasi duplicazione, modifica, distribuzione e qualsiasi tipo di utilizzo e utilizzo di questo contenuto PDF in sistemi elettronici, media online e / o biblioteche o database simili richiede il previo consenso di STARLAB International GmbH.

**Starlab S.r.l.**  
Via Bracco 6  
20159 Milano  
Indirizzo e-mail: [info@starlab.it](mailto:info@starlab.it)



## Dati generali

Cod.	Vedere le varianti
Dimensioni (L x A)	22 mm x 120.5 mm
Sterile	Sì
Autoclavabile	Sì
Volume	15 ml
Materiale	Polipropilene
Privo di DNA	Sì
DNase free	Sì
Privo di endotossine	Sì
Privo di metalli pesanti	Sì
Privo di DNA umano	Sì
Privo di pirogeni	Sì
RNase free	Sì
Colore	Trasparente
g-Force max.	12,000 x g
Assenza di citotossicità	Sì
Base della provetta	Conico

STARLAB si riserva il diritto di apportare modifiche in qualsiasi momento e senza preavviso. Il contenuto e il design di questo PDF sono protetti dal diritto d'autore nazionale e internazionale e sono di proprietà di STARLAB International GmbH. Qualsiasi duplicazione, modifica, distribuzione e qualsiasi tipo di utilizzo e utilizzo di questo contenuto PDF in sistemi elettronici, media online e / o biblioteche o database simili richiede il previo consenso di STARLAB International GmbH.

**Starlab S.r.l.**  
Via Bracco 6  
20159 Milano  
Indirizzo e-mail: [info@starlab.it](mailto:info@starlab.it)



## Maggiori informazioni su 15 ml Tubi da Centrifuga

I nuovi tubi da centrifuga STARLAB sono concepiti per la centrifugazione di cellule, ma possono essere utilizzati anche per la centrifugazione standard, e per applicazioni di preparazione e conservazione. Polimeri testati USP Classe VI e per atossicità certificata assicurano la vitalità e l'integrità delle cellule. Il livello di sicurezza della sterilità (SAL) di  $10^{-6}$  soddisfa le esigenze più elevate di sterilità, in conformità alla norma EN 556-1 Sterilizzazione dei dispositivi medici). I tubi non contengono prodotti di origine animale. I tubi in rack sono forniti in rack di cartone ecocompatibili e riciclabili, mentre quelli sfusi sono disponibili in buste richiudibili.

**Velocità massima di centrifugazione:** Tubi da 15 e 50 ml: 12,000 x g e Tubo Free Standing da 50ml: 6,000 x g



## Tutte le variazioni

NOME DEL PRODOTTO	CONFEZIONE	COD.
 <a href="#">Tubo da centrifuga 15 ml, conico, sfuso (sterile)</a> <b>Unità di imballaggio:</b> Sacchetto  <a href="#">Crea scheda tecnica PDF</a>	500 Provette (20 Sacchetto × 25 Provette)	E1415-0100
 <a href="#">Tubo da centrifuga 15 ml, conico, rack (sterile)</a> <b>Unità di imballaggio:</b> Racks  <a href="#">Crea scheda tecnica PDF</a>	500 Provette (20 Racks × 25 Provette)	E1415-0700

STARLAB si riserva il diritto di apportare modifiche in qualsiasi momento e senza preavviso. Il contenuto e il design di questo PDF sono protetti dal diritto d'autore nazionale e internazionale e sono di proprietà di STARLAB International GmbH. Qualsiasi duplicazione, modifica, distribuzione e qualsiasi tipo di utilizzo e utilizzo di questo contenuto PDF in sistemi elettronici, media online e / o biblioteche o database simili richiede il previo consenso di STARLAB International GmbH.

**Starlab S.r.l.**  
Via Bracco 6  
20159 Milano  
Indirizzo e-mail: [info@starlab.it](mailto:info@starlab.it)