

StarPet Filler (Manuale)



Punti salienti

- Utilizzabile con tutte le pipette di plastica o vetro, da 1,0 ml a 25 ml
- Funzionamento semplicissimo
- Supporto per pipette in silicone, autoclavabile

Applicazioni del prodotto

STARLAB si riserva il diritto di apportare modifiche in qualsiasi momento e senza preavviso. Il contenuto e il design di questo PDF sono protetti dal diritto d'autore nazionale e internazionale e sono di proprietà di STARLAB International GmbH. Qualsiasi duplicazione, modifica, distribuzione e qualsiasi tipo di utilizzo e utilizzo di questo contenuto PDF in sistemi elettronici, media online e / o biblioteche o database simili richiede il previo consenso di STARLAB International GmbH.

Starlab S.r.l.
Via Bracco 6
20159 Milano
Indirizzo e-mail: info@starlab.it

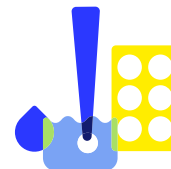


Dati generali

Cod.	E4866-2000
Confezione	1 Pezzo (1 Scatola × 1 Pezzo)
Intervallo di volume	25 – 25 ml
Volume	25 ml
Modalità operativa	Manuale

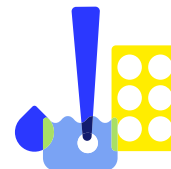
STARLAB si riserva il diritto di apportare modifiche in qualsiasi momento e senza preavviso. Il contenuto e il design di questo PDF sono protetti dal diritto d'autore nazionale e internazionale e sono di proprietà di STARLAB International GmbH. Qualsiasi duplicazione, modifica, distribuzione e qualsiasi tipo di utilizzo e utilizzo di questo contenuto PDF in sistemi elettronici, media online e / o biblioteche o database simili richiede il previo consenso di STARLAB International GmbH.

Starlab S.r.l.
Via Bracco 6
20159 Milano
Indirizzo e-mail: info@starlab.it



Maggiori informazioni su StarPet Filler (Manuale)

Utilizzabile con tutte le pipette di plastica o vetro, da 1,0 ml a 25 ml. Questo dispositivo manuale di riempimento delle pipette presenta un funzionamento eccezionalmente fluido. Vi sono due modalità di dispensazione: una fornisce un riempimento veloce con accuratezza ottimale per le pipette da 10 ml a 25 ml; l'altra è adatta all'uso con pipette da 1,0 ml a 10 ml, per le quali a volte è difficile controllarne l'accuratezza. Compatibile con pipette blow-out, 'To Deliver' (TD) o con modalità di dispensazione per gravità.



Accessori

NOME DEL PRODOTTO	CONFEZIONE	COD.
 Portapipette in silicone, per StarPet Filler	1 Pezzo (1 Scatola × 1 Pezzo)	E4266-0040

STARLAB si riserva il diritto di apportare modifiche in qualsiasi momento e senza preavviso. Il contenuto e il design di questo PDF sono protetti dal diritto d'autore nazionale e internazionale e sono di proprietà di STARLAB International GmbH. Qualsiasi duplicazione, modifica, distribuzione e qualsiasi tipo di utilizzo e utilizzo di questo contenuto PDF in sistemi elettronici, media online e / o biblioteche o database simili richiede il previo consenso di STARLAB International GmbH.

Starlab S.r.l.
Via Bracco 6
20159 Milano
Indirizzo e-mail: info@starlab.it